

CAD CAM gefertigte Suprakonstruktionen aus Titan und Zirkonoxid auf Implantaten im unbezahnten Kiefer

Joachim Eifert Halle/ Saale Germany

Suprakonstruktionen auf Implantaten weisen die häufigsten Komplikationen in der zahnärztlichen Implantologie auf.

Art der Komplikationen nach einem Beobachtungszeitraum von 5 Jahren:

- Retentionsverlust	30 %
- Keramik Frakturen	14 %
- Lockerung Befestigungsschrauben	7 %
- Lockerung Abutmentschrauben	6 %
- Fraktur Befestigungsschrauben	4 %
- Fraktur Suprakonstruktion	3 %

Wichmann 2007

Ursache u.a.:

ungenügende Passgenauigkeit, Gerüstgestaltung, Keramische Verblendung

Befestigung der Suprakonstruktion noch keine endgültige zufriedenstellende Lösung

Definitiv zementiert, provisorisch zementiert, verschraubt ?

Ansatz zur Lösung :

CAD CAM gefertigte Suprakonstruktion aus Titan oder Zirkonoxid auf Implantaten direkt verschraubt

Procera Implant Bridge Titanium

Pat.: männlich, 62 Jahre unbezahrter Oberkiefer



6 Implantate Nobel replace tapered groovy, unbezahrter Oberkiefer



Kunststoff-Set up Ostron 100 GC



Scanner



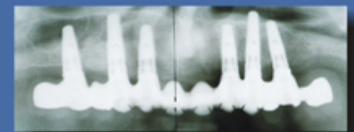
CAD-CAM gefertigtes Titangerüst



Kunststoff verblendetes Titangerüst auf Modell verschraubt



Intraoral mit 25 Ncm verschraubte Suprakonstruktion - Verblendung Kunststoff



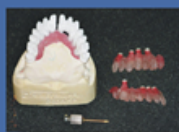
OPG nach Eingliederung

Procera Implant Bridge Zirconia

Pat.: weiblich, 63 Jahre unbezahrter Oberkiefer



8 Implantate Nobel replace tapered groovy, unbezahrter Oberkiefer



Kunststoff-Set up Ostron 100 GC



Scanner



CAD-CAM gefertigte Zirkongerüste



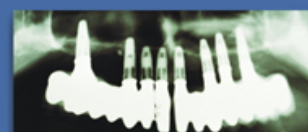
mit Nobel Rondo verblendete Zirkon-Brücken



verblendete Zirkonbrücken auf Modell verschraubt



Intraoral mit 35 Ncm verschraubte Suprakonstruktion - Verblendung Nobel Rondo



OPG nach Eingliederung